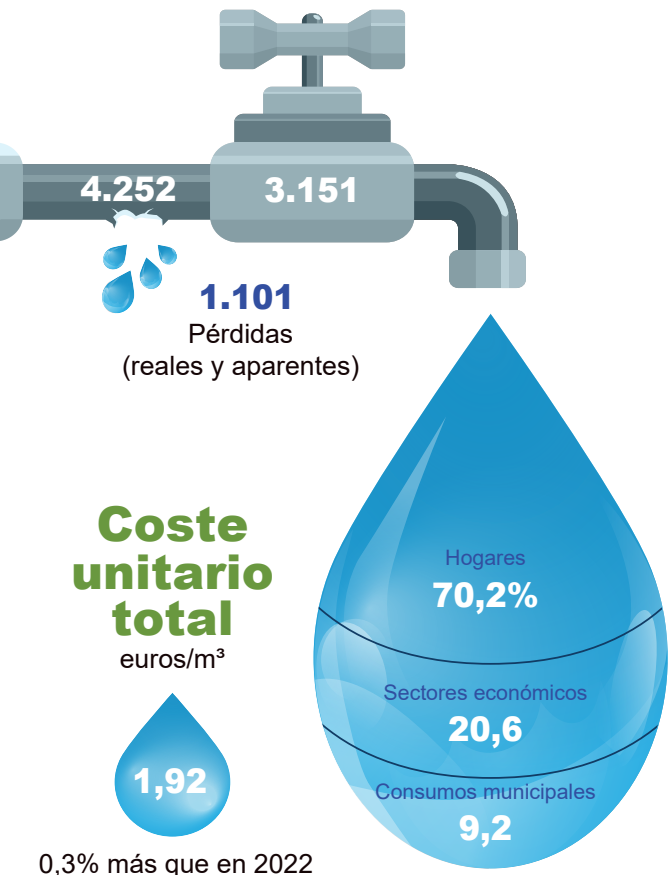




SUMINISTRO Y SANEAMIENTO DEL AGUA 2022

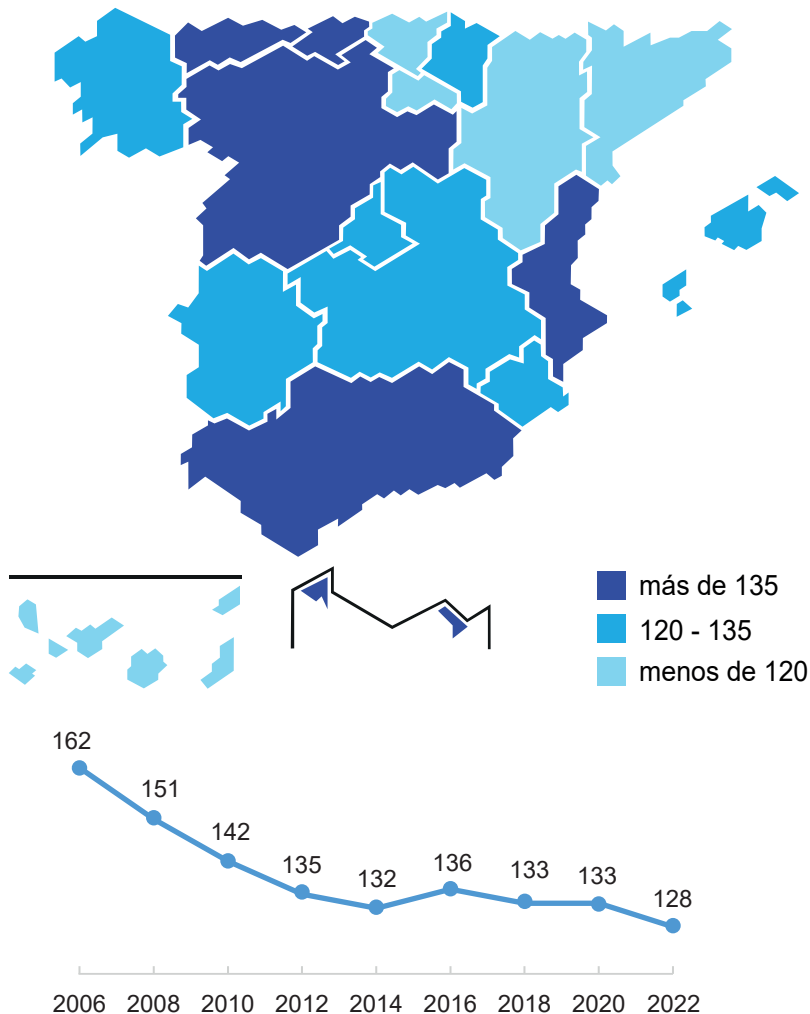
Suministro a la red

Millones de m³



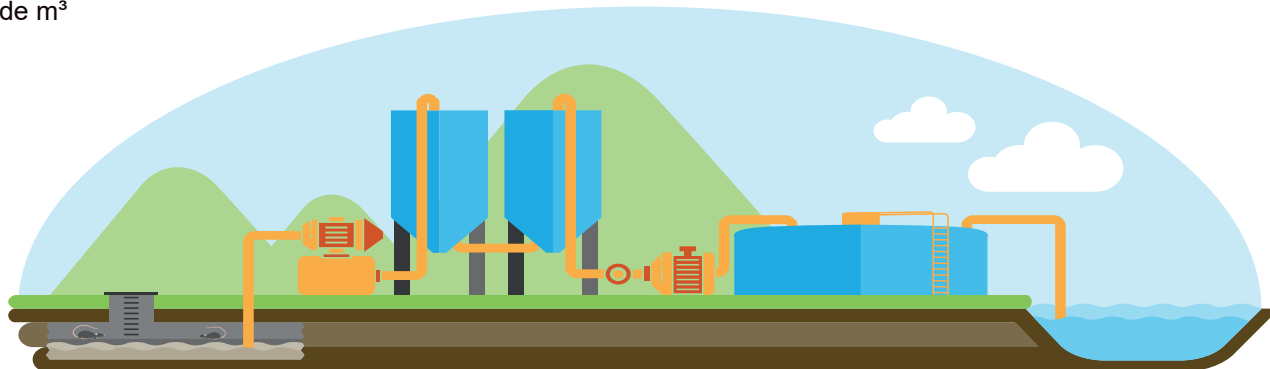
Consumo de los hogares

Litros / habitantes / día



Depuración de las aguas residuales

Millones de m³



Tratada
15.428

- Aguas residuales de la red de alcantarillado
- Aguas pluviales (escorrentía urbana)

Reutilizada
1.239

Las aguas residuales tratadas pueden ser reutilizadas en agricultura, industria, riego de jardines y zonas deportivas de ocio, limpieza de alcantarillado y baldeo de calles, etc.

Volúmenes de agua suministrada a la red. Año 2022

Hectómetros cúbicos (hm³)



	hm ³	Variación bienal (en %)
Agua registrada	3.151	-0,8
Agua no registrada	1.101	3,3
Total agua suministrada a la red	4.252	0,2

Volúmenes de agua registrada y distribuida. Año 2022

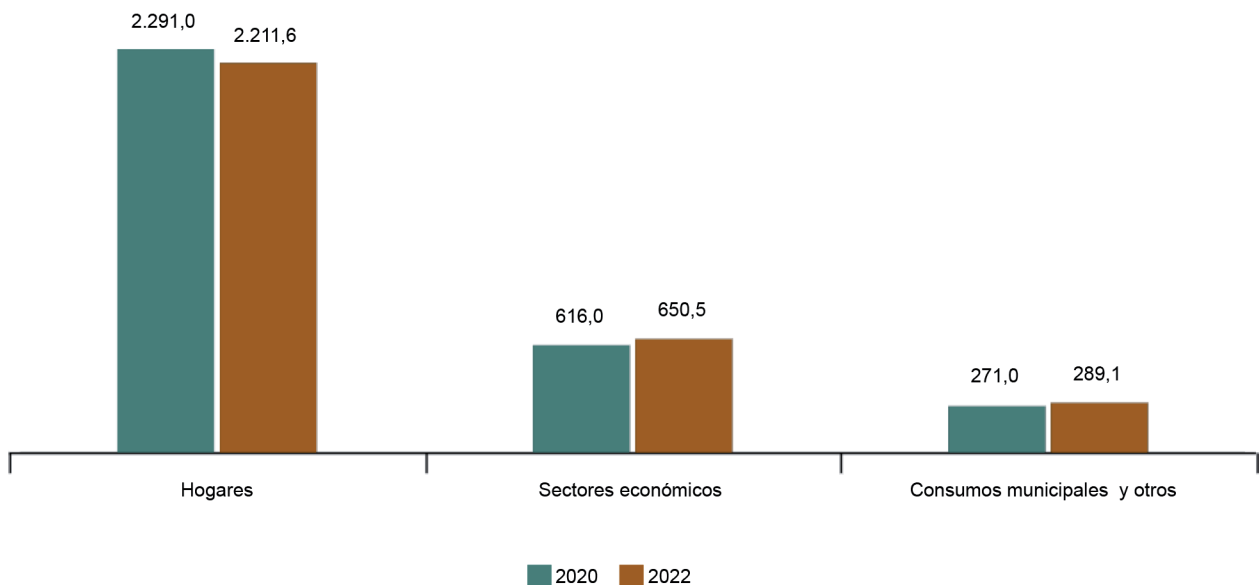
Hectómetros cúbicos (hm³)



	hm ³	% sobre el total	Variación bienal (en %)
Hogares	2.212	70,2	-3,5
Sectores económicos	650	20,6	5,5
Consumos municipales	289	9,2	6,3
TOTAL	3.151	100	-0,8

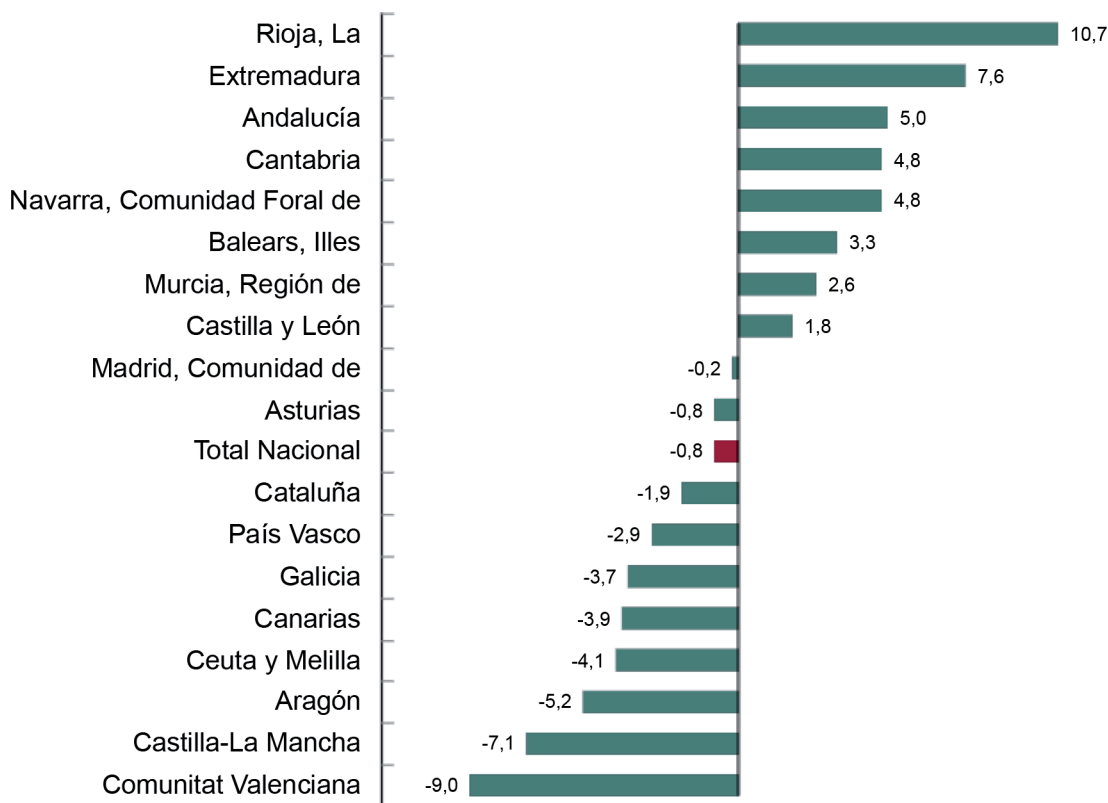
Volumen de agua registrada y distribuida a los usuarios. Año 2022

Hectómetros cúbicos (hm³)



Variación bienal de los volúmenes registrados y distribuidos a los usuarios por Comunidad Autónoma. 2020-2022

(%)



Consumo medio de agua de los hogares por comunidades y ciudades autónomas. Año 2022



	Litros por habitante y día	Variación bienal (en %)
Andalucía	140	1,4
Aragón	110	-21,8
Asturias, Principado de	143	4,9
Balears, Illes	126	7,1
Canarias	115	-8,7
Cantabria	187	11,8
Castilla y León	146	1,4
Castilla-La Mancha	134	36,0
Cataluña	113	-9,7
Comunitat Valenciana	139	-12,9
Extremadura	127	5,5
Galicia	128	-1,6
Madrid, Comunidad de	125	-3,2
Murcia, Región de	133	-12,8
Navarra, Comunidad Foral de	130	7,7
País Vasco	85	-14,1
Rioja, La	119	-4,2
Ceuta y Melilla	147	17,0
Consumo medio nacional	128	-3,9

Coste unitario del agua según comunidad autónoma. Año 2022

(euros/m³)

